



ΕΛΛΗΝΙΚΗ ΔΗΜΟΚΡΑΤΙΑ
Υπουργείο Ψηφιακής Διακυβέρνησης



Γενική Γραμματεία
Πληροφοριακών Συστημάτων
Δημόσιας Διοίκησης

ΟΔΗΓΙΕΣ ΕΝΕΡΓΟΠΟΙΗΣΗΣ ΨΗΦΙΑΚΗΣ ΥΠΟΓΡΑΦΗΣ ΣΤΟ ΣΗΔΕ

Μάρτιος 2020

ΥΠΟΥΡΓΕΙΟ ΨΗΦΙΑΚΗΣ ΔΙΑΚΥΒΕΡΝΗΣΗΣ

Γενική Γραμματεία Πληροφοριακών Συστημάτων Δημόσιας Διοίκησης

Πρόσβαση και ψηφιακή υπογραφή στην εφαρμογή ΣΗΔΕ

Μετά την επιτυχή σύνδεση στο εσωτερικό δίκτυο της Υπηρεσίας μας, μέσω VPN, υπάρχει η δυνατότητα σύνδεσης στο «Σύστημα Ηλεκτρονικής Διακίνησης Εγγράφων». Συγκεκριμένα:

- Οι υπάλληλοι του **Υπουργείου Ψηφιακής Διακυβέρνησης** συνδέονται στη διεύθυνση: <https://shde.mindigital.gr> με τους κωδικούς που ήδη διαθέτουν.
- Οι υπάλληλοι του **Υπουργείου Οικονομικών** συνδέονται στη διεύθυνση <https://shde.gqps.qsis> ή <https://shde-int.gr> με τους κωδικούς που ήδη διαθέτουν.

Μετά την είσοδο στην εφαρμογή χρησιμοποιώντας το username/password που έχει δοθεί από την Υπηρεσία, μπορεί αυτή να χρησιμοποιηθεί, δίχως περαιτέρω ρυθμίσεις στον Η/Υ. Λεπτομερείς οδηγίες σχετικά με την εφαρμογή παρέχονται από το σύνδεσμο «Υλικό εκπαίδευσης» (απεικονίζεται στην παρακάτω εικόνα)



Πρόσθετες ρυθμίσεις απαιτούνται ΜΟΝΟ για τους υπαλλήλους που θα κάνουν χρήση ΨΗΦΙΑΚΗΣ ΥΠΟΓΡΑΦΗΣ ως τελικοί υπογράφοι. Για την απαιτούμενη παραμετροποίηση μπορούν να ακολουθήσουν τις παρακάτω οδηγίες, που αφορούν στην εγκατάσταση του USB token Ψηφιακής Υπογραφής και στην παραμετροποίηση του web browser για τη σωστή εκτέλεση της διαδικασίας στο ΣΗΔΕ.

Αρχικά θα πρέπει να γίνει εγκατάσταση των drivers «Gemalto safenet» για τη το USB token της Ψηφιακής υπογραφής. Στη συνέχεια θα πρέπει να γίνουν εισαγωγή τα πιστοποιητικά της Αρχής Πιστοποίησης, οι κατάλληλες ρυθμίσεις στον Adobe Reader, η εγκατάσταση του «Docutracks Signer Host App» και τέλος η εγκατάσταση του «Docutracks Signer» για τον browser Chrome.

Εγκατάσταση Οδηγών Safenet

Κατεβάζουμε το αρχείο που περιέχει τον driver για το USB token από την διεύθυνση:

<https://www.gsis.gr/sites/default/files/apomakrystmeni-prosbasi/SafeNetAuthenticationClient-x32-x64-10.1.rar>

Το αρχείο αυτό είναι συμπιεσμένο, οπότε το αποσυμπιέζουμε¹ και προκύπτει το αρχείο:

«SafeNetAuthenticationClient-x32-x64-10.1.exe». Πατάμε διπλό αριστερό κλικ στο αρχείο

αυτό και πατάμε συνέχεια «Next (Επόμενο)» μέχρι να ολοκληρωθεί η εγκατάσταση.

Τονίζεται ότι θα χρειαστεί ο χρήστης να έχει δικαιώματα administrator στον υπολογιστή του.

Στις επόμενες εικόνες απεικονίζεται παραστατικά η διαδικασία.



¹ Για την αποσυμπίεση του αρχείου να κατεβάσετε και εκτελέσετε το πρόγραμμα 7-zip από τη διεύθυνση: <https://www.7-zip.org/a/7z1900-x64.exe>

Εγκατάσταση Πιστοποιητικών Αρχής

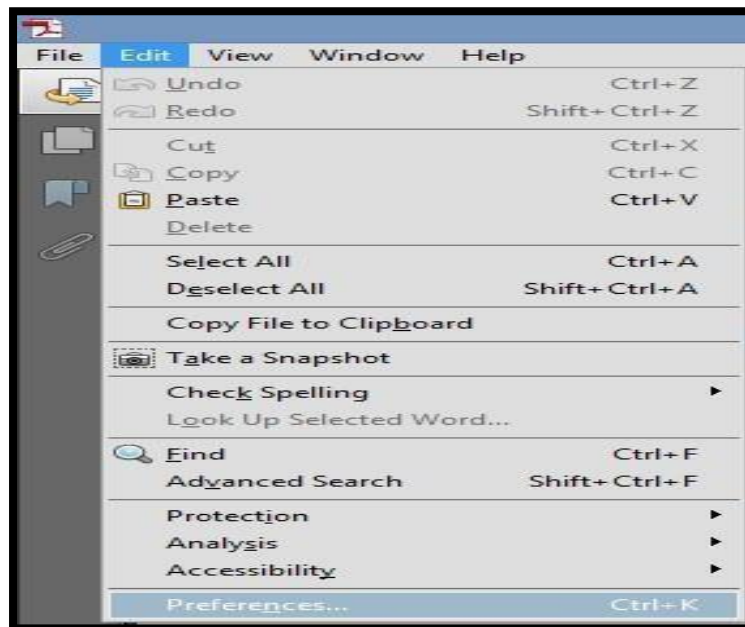
Κατεβάζουμε το αρχείο που περιέχει τα Πιστοποιητικά Αρχής από την διεύθυνση:

<https://www.gsis.gr/sites/default/files/apomakrysmeni-prosbasi/ΠιστοποιητικάΑρχής.rar>

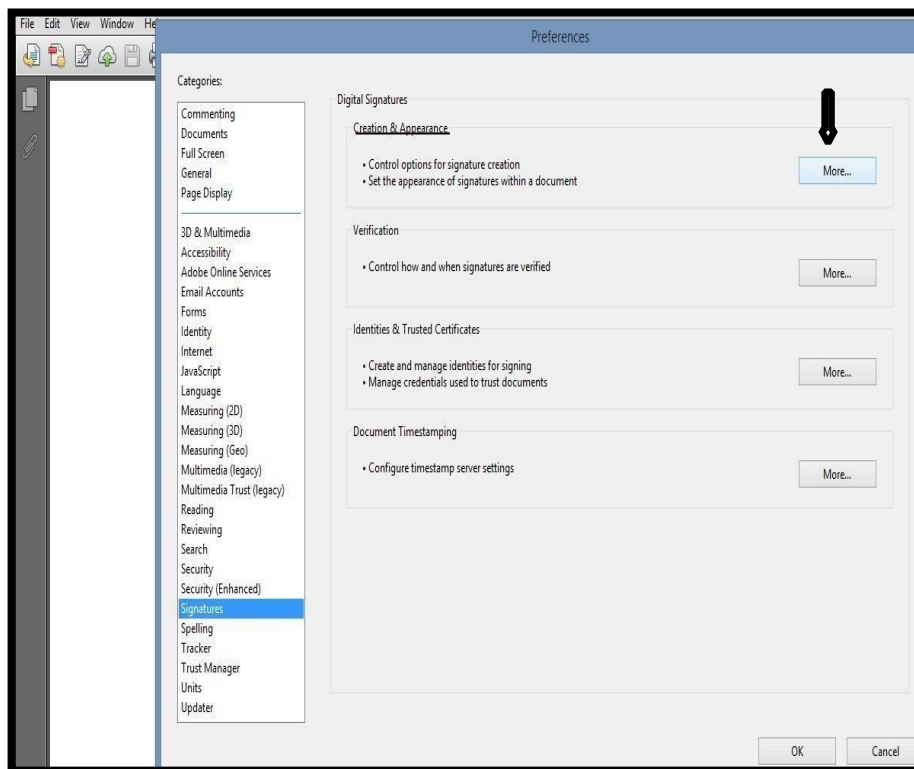
Το αρχείο αυτό είναι συμπιεσμένο, οπότε το αποσυμπιέζουμε και προκύπτει ένας φάκελος με το όνομα «Πιστοποιητικά Αρχής». Για την εγκατάσταση των πιστοποιητικών ανοίγουμε τον φάκελο αυτό, πατάμε διπλό αριστερό κλικ πάνω στο αρχείο «Setup-cert» για να εκτελεστεί και στη συνέχεια OK σε όλα τα πιστοποιητικά μέχρι να εμφανιστεί το μήνυμα «Τέλος Διαδικασίας».

Ρυθμίσεις Acrobat Reader 11 - DC

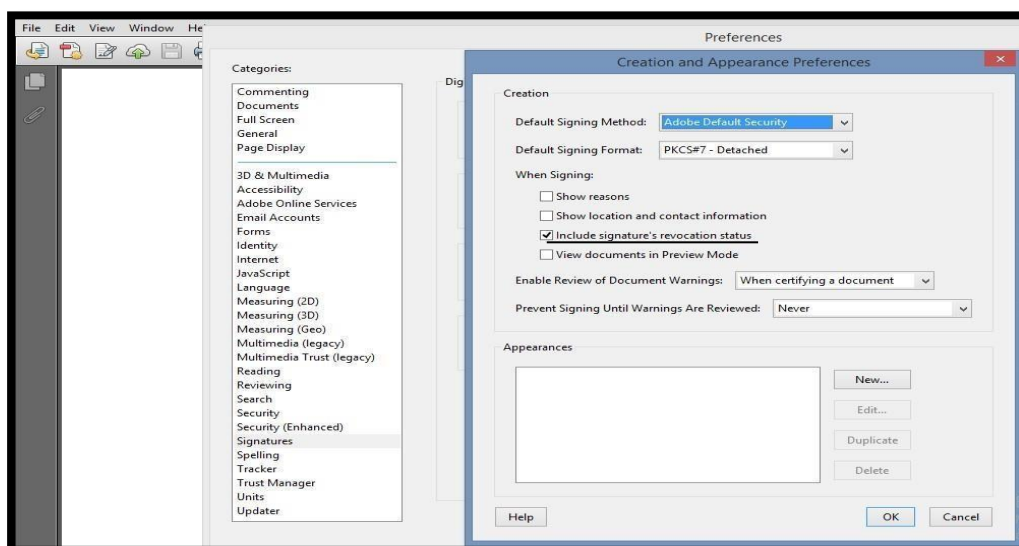
Από το αρχικό menu του Acrobat Reader επιλέγουμε την εντολή «Edit» (Επεξεργασία) και στη συνέχεια «Preferences» (Επιλογές).



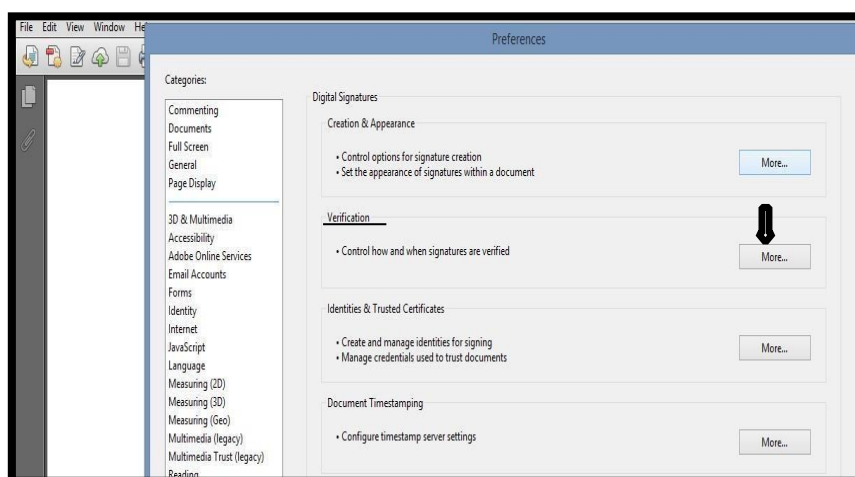
Έπειτα επιλέγουμε στα αριστερά «Signatures» και μετά στο «Creation & Appearance» (Δημιουργία & Εμφάνιση) επιλέγουμε «More» (Περισσότερα)



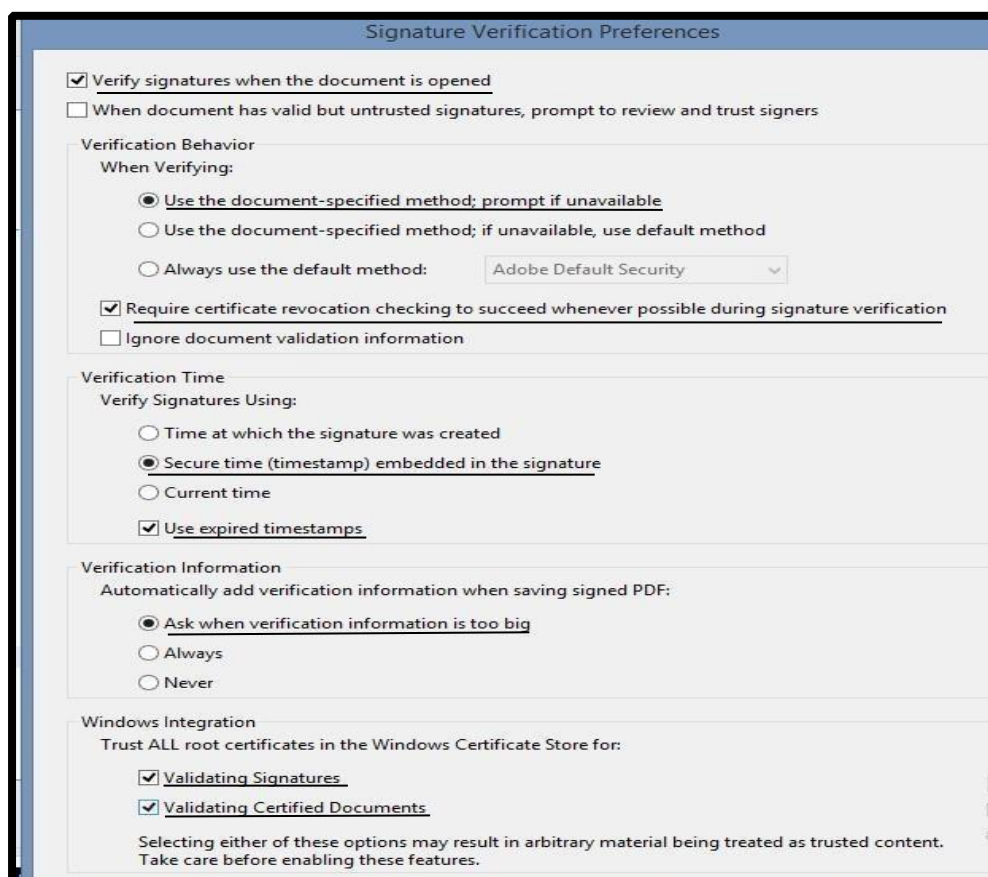
Αμέσως μετά ελέγχουμε ότι η υπογραμμισμένη επιλογή είναι τσεκαρισμένη και πατάμε OK.



Ξαναγυρίζουμε στη προηγούμενη οθόνη και στη επιλογή «*Verification*» (Επαλήθευση) επιλέγουμε «*More*» (Περισσότερα).



Στο παρακάτω παράθυρο «*Signature Verification Preferences*» (Προτιμήσεις Επαλήθευσης Υπογραφής) τσεκάρουμε τις υπογραμμισμένες επιλογές και πατάμε OK.



Εγκατάσταση Docutracks Signer Host App

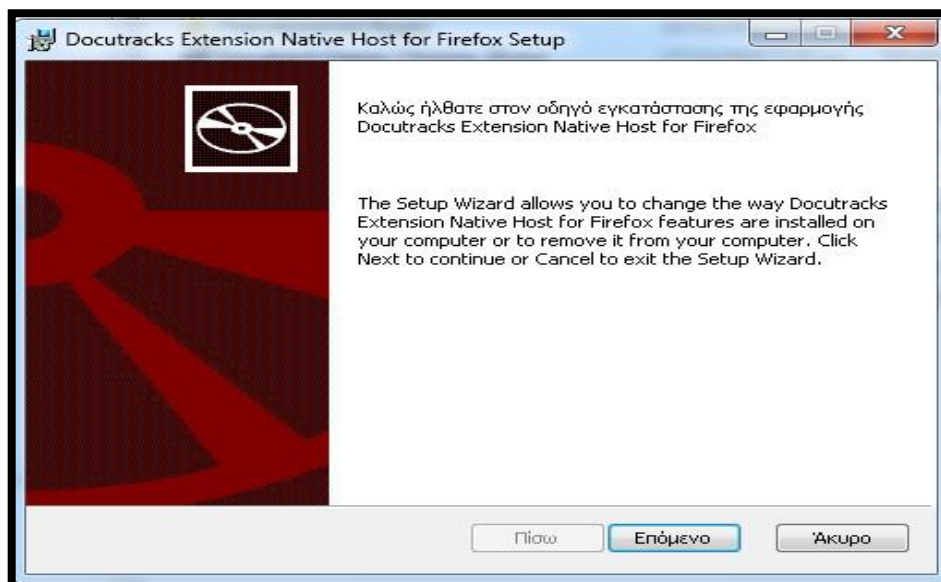
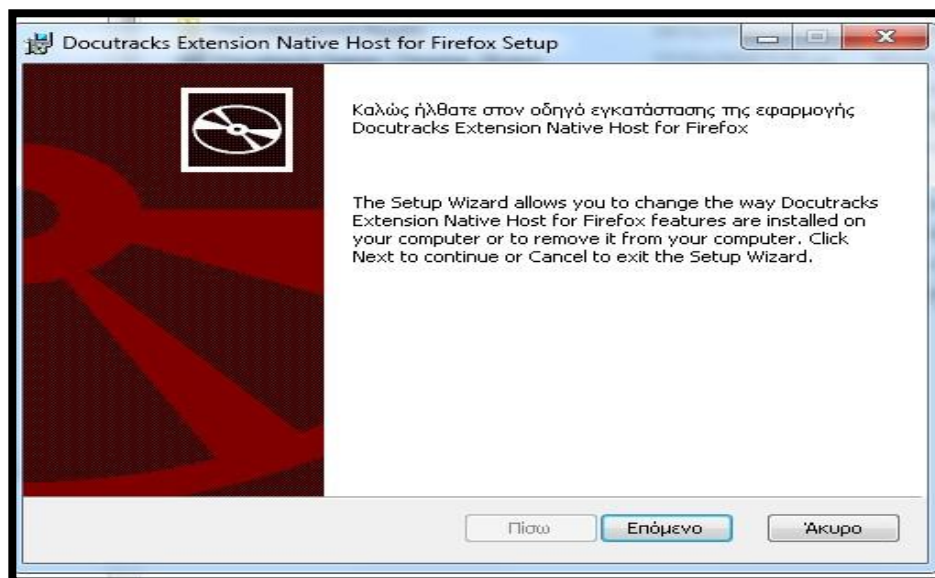
Κατεβάζουμε το αρχείο «SetupDocutracksSignerHostApp.rar» από την διεύθυνση:

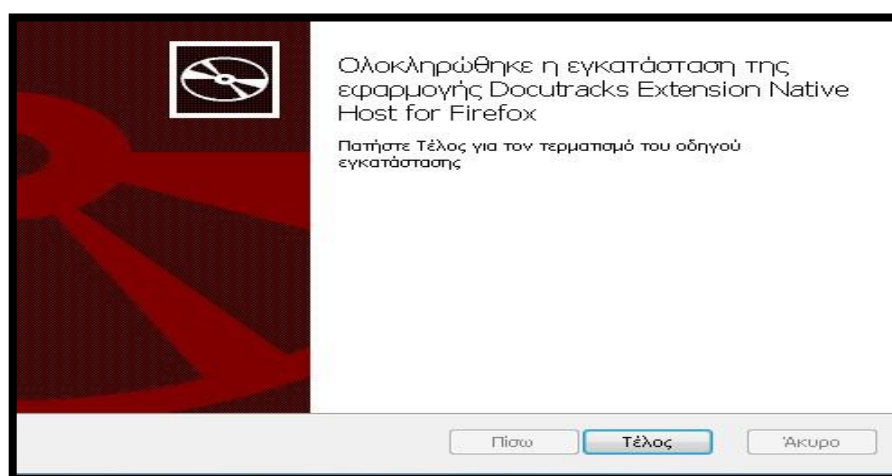
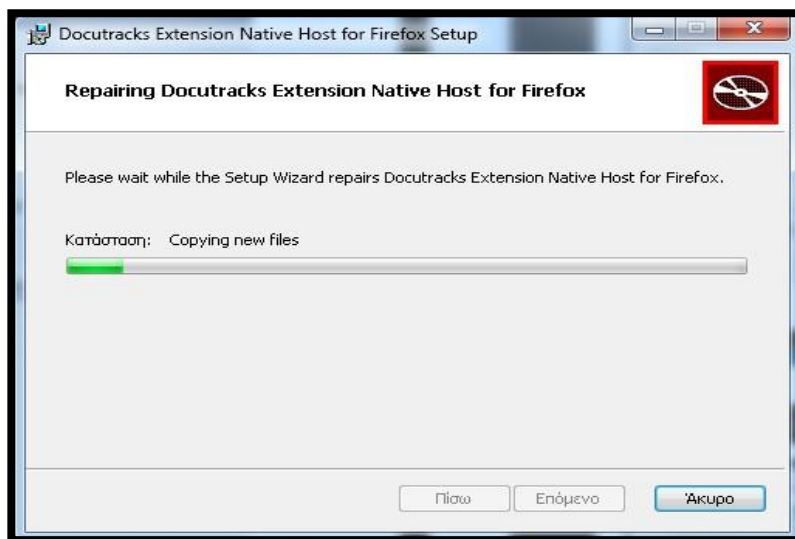
<https://www.gsis.gr/sites/default/files/apomakrysmeni-prosbasi/SetupDocutracksSignerHostApp.rar>

Το αρχείο αυτό είναι συμπιεσμένο, οπότε το αποσυμπιέζουμε και προκύπτει το αρχείο:

«SetupDocutracksSignerHostApp.msi». Πατάμε διπλό αριστερό κλικ στο αρχείο αυτό για να

εκτελεστεί και πατάμε συνέχεια «Next» (Επόμενο) μέχρι να ολοκληρωθεί η εγκατάσταση



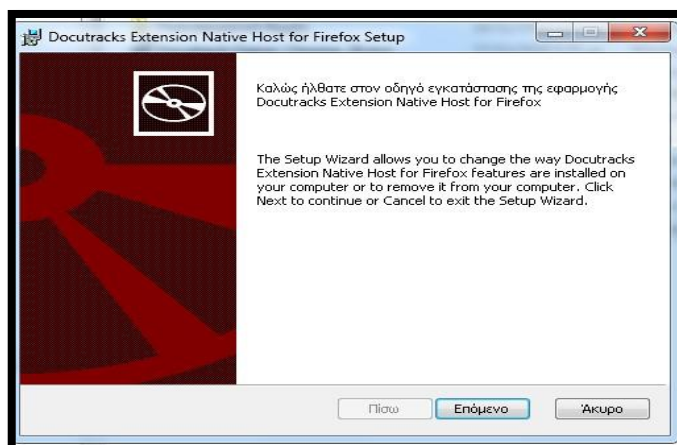


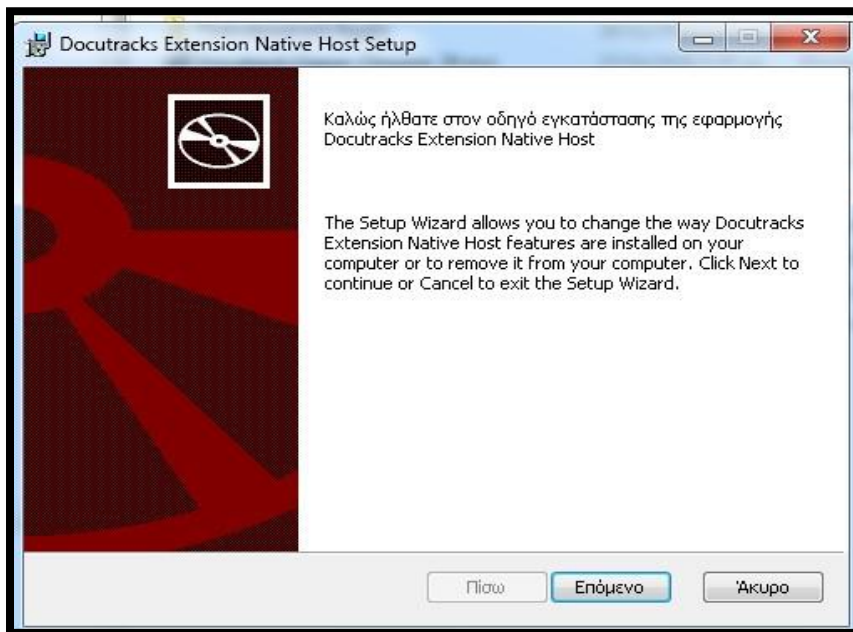
Εγκατάσταση Docutracks Signer Chrome 45

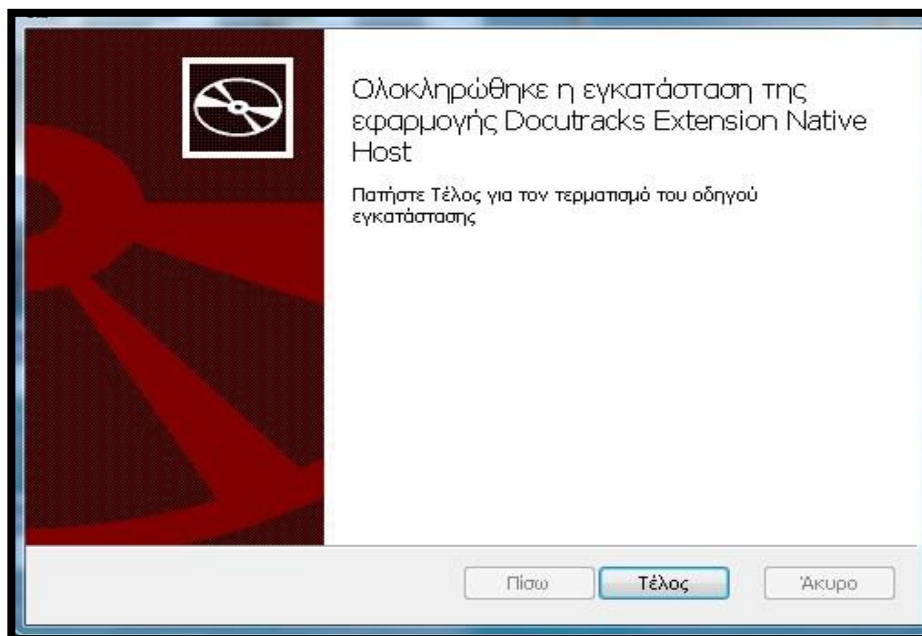
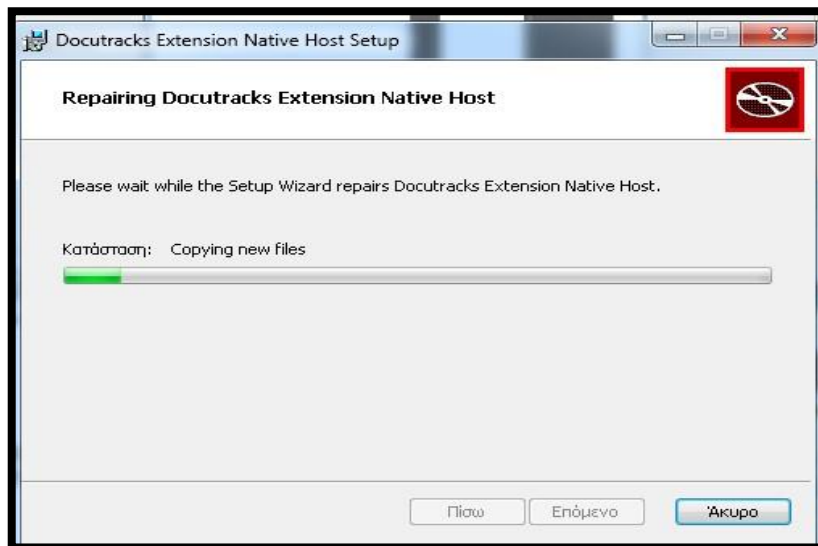
Κατεβάζουμε το αρχείο «DocutracksSigner_Chrome_45.rar» από την διεύθυνση:

<https://www.qsis.gr/sites/default/files/apomakrysmeni-prosbasi/DocutracksSignerChrome45.rar>

Το αρχείο αυτό είναι συμπιεσμένο, οπότε το αποσυμπιέζουμε και προκύπτει το αρχείο: «DocutracksSigner_Chrome_45.msi». Πατάμε διπλό αριστερό κλικ στο αρχείο αυτό για να εκτελεστεί και πατάμε συνέχεια «Next» (Επόμενο) μέχρι να ολοκληρωθεί η εγκατάσταση.







Αφού ολοκληρωθεί η εγκατάσταση των προγραμμάτων θα ανοίξουμε τον φυλλομετρητή Chrome και στο παράθυρο που θα εμφανιστεί επιλέγουμε «Προσθήκη επέκτασης».



Η διαδικασία έχει ολοκληρωθεί και μπορούμε, πλέον, να υπογράψουμε ψηφιακά μέσω της εφαρμογής ΣΗΔΕ.

Αν δεν μπορέσετε να ενεργοποιήσετε την Ψηφιακή Υπογραφή μετά και τις παραπάνω οδηγίες θα χρειαστεί να επικοινωνήσετε με την Υπηρεσία σας ούτως ώστε να προσκομίσετε το laptop σας στο αρμόδιο Τμήμα για να γίνουν οι απαραίτητες ρυθμίσεις. Συγκεκριμένα, οι αντίστοιχες Υπηρεσίες που μπορείτε να απευθυνθείτε είναι:

- Για τους υπαλλήλους του Υπουργείου Ψηφιακής Διακυβέρνησης: Κτίριο Φραγκούδη 11 και Πάντου - Τμήμα Τεχνικής Υποστήριξης Ε΄ Λειτουργικής Μέριμνας: τηλ. 2109098513, email: it@mindigital.gr.
- Για τους υπαλλήλους του Υπουργείου Οικονομικών και τους υπαλλήλους της ΓΓΠΣΔΔ: Κτίριο Χανδρή 1 και Θεσσαλονίκης - Τμήμα Δ΄ Διαχείρισης Περιφερειακού Εξοπλισμού: τηλ. 2104803124 και 2104803287, email: ky_ddyy_c@qsis.gr.